

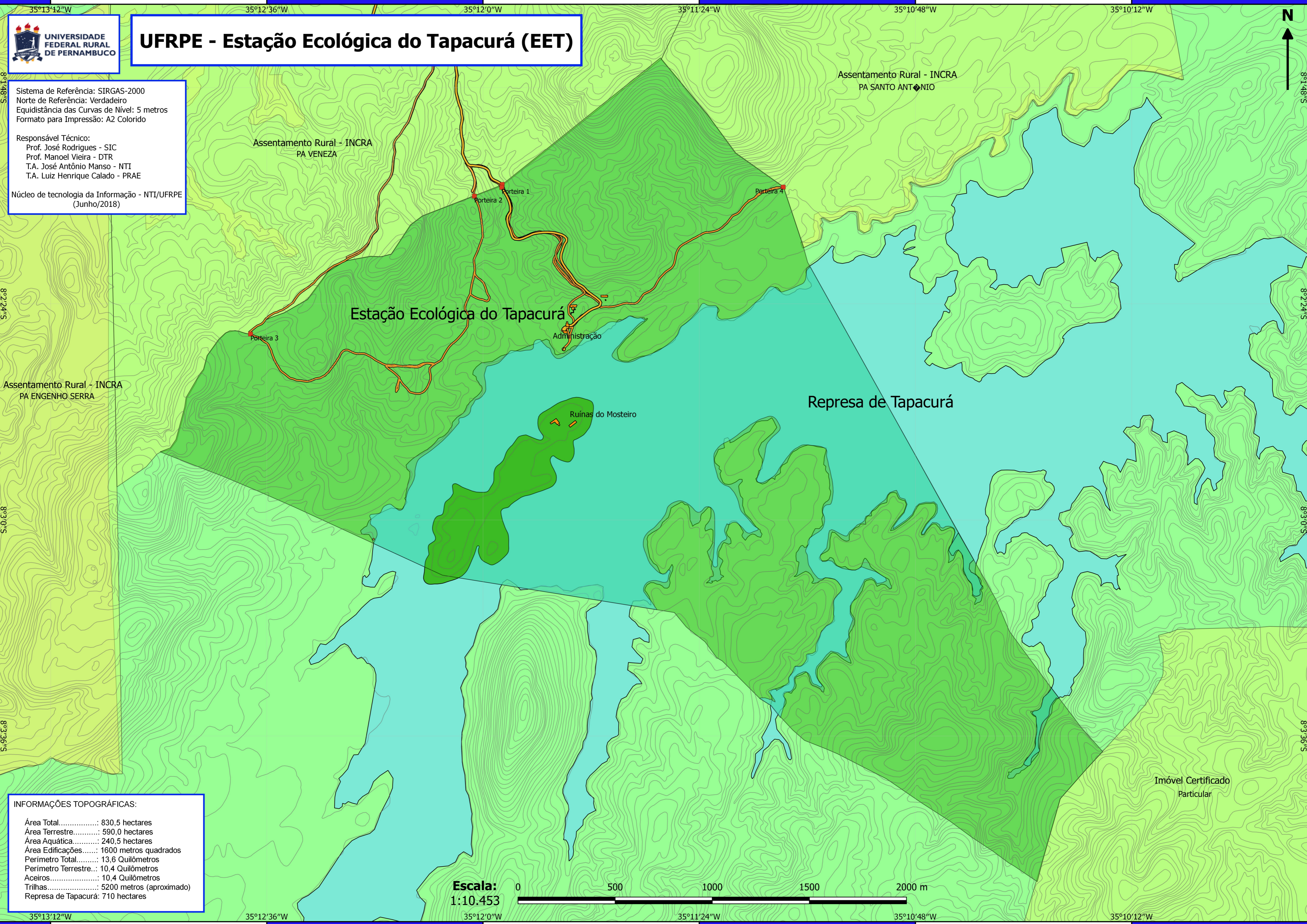
UFRPE - Estação Ecológica do Tapacurá (EET)



Sistema de Referência: SIRGAS-2000
Norte de Referência: Verdadeiro
Equidistância das Curvas de Nível: 5 metros
Formato para Impressão: A2 Colorido

Responsável Técnico:
Prof. José Rodrigues - SIC
Prof. Manoel Vieira - DTR
T.A. José Antônio Manso - NTI
T.A. Luiz Henrique Calado - PRAE

Núcleo de tecnologia da Informação - NTI/UFRPE
(Junho/2018)



INFORMAÇÕES TOPOGRÁFICAS:

Área Total.....	830,5 hectares
Área Terrestre.....	590,0 hectares
Área Aquática.....	240,5 hectares
Área Edificações.....	1600 metros quadrados
Perímetro Total.....	13,6 Quilômetros
Perímetro Terrestre..	10,4 Quilômetros
Aceiros.....	10,4 Quilômetros
Trilhas.....	5200 metros (aproximado)
Represa de Tapacurá:	710 hectares

